

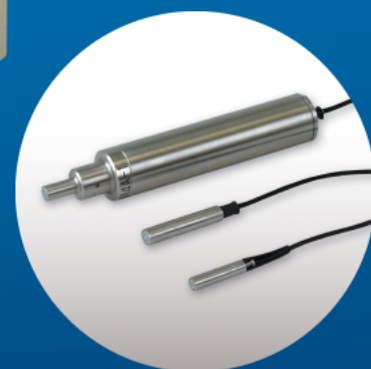
NANOMETRIC SENSOR

ナノメトリックセンサー

MODEL 212

高安定性の追求と、高温環境下で回転体のRRO・NRROを
測定可能にした変位計です。

Highly Stable Displacement Meter, capable of Dynamic Measurement such as
RRO, NRRO under High Temperature Environment.



主な特長

- 高分解能、高精度、高リニアティ
- 高安定度型 (温度ドリフト : 0.01% F.S/°C 温度範囲 : -30°C ~ 100°C)
- 各種形状プローブの製作ができます。

Main Features

- High resolution, High precision and High linearity
- High stability type 0.01% F.S/°C -30°C ~ 100°C
- Versatile of probes